



IHRE INTERESSEN IN GUTEN HÄNDEN

KOMPETENTE UNTERSTÜTZUNG
RUND UM IHR VERMÖGEN

Betriebswirtin

Sabine Bröpmann

NACHLASSBERATUNG



Vorsorge mit Verfügungen
Nachlassregelung
Testamentsvollstreckung
Erbenbetreuung

IHRE VORTEILE AUS UNSERER ZUSAMMENARBEIT:



- ▶ Unterstützung bei Vorsorgevollmacht, Patienten- und Betreuungsverfügung
- ▶ Kontaktaufbau zu Erben
- ▶ Feststellung, Sicherung und Verwaltung des Nachlasses
- ▶ Erstellung eines Nachlassverzeichnisses
- ▶ Ausübung der Rechte und Pflichten aus dem Nachlass
- ▶ Umsetzung des Testamentes
- ▶ Überwachung der steuerlichen Angelegenheiten
- ▶ Dokumentation und Auseinandersetzung des Nachlasses

VORSORGE FÜR "JETZT" UND "SPÄTER"

Derzeit stehen rund 1,4 Mio. Deutsche unter Betreuung. Wer eine gerichtlich angeordnete Betreuung durch einen fremden Dritten vermeiden will, regelt seine Interessen am besten schon heute. Gleiches gilt für die Patientenverfügung und die Vorsorgevollmacht.

WOZU BRAUCHE ICH EIN TESTAMENT UND EINE TESTAMENTSFULLSTRECKUNG?

Nur rund ein Viertel aller Deutschen haben ein Testament, lediglich 3% aller Testamente sind rechtlich so formuliert, dass sie gemäß den Wünschen des Erblassers vollstreckt werden können.

In den vergangenen Jahren sind deutlich mehr Menschen wegen Erbstreitigkeiten beim Anwalt vorstellig geworden, als die Menschen, die sich im Vorfeld umfassend haben beraten lassen.

Mit einer vorzeitigen, richtigen Beratung schließen Sie unnötige Streitverfahren aus.

BESTIMMEN SIE, WER VON IHNEN ERBEN WIRD

Die gesetzliche Erbfolge ist oft anders als man denkt. In einem persönlichen Gespräch bereiten wir gemeinsam die einzelnen Schritte bis zur Erstellung Ihres Testaments durch einen juristischen Partner vor.

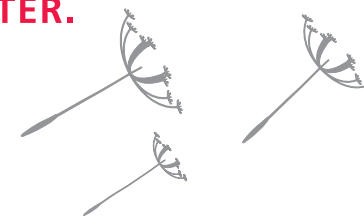
VERTRAUEN SIE EINER UNABHÄNGIGEN PERSON, DIE GARANTIERT IHRE INTERESSEN UMSETZT

Schon jetzt besprechen wir gemeinsam und detailliert, was Ihnen wichtig ist und halten fest, wie ich Ihre Vorstellungen am besten erfüllen kann.

Im Vordergrund steht die Sicherung Ihres Lebenswerks im Interesse Ihrer Erben. Doch die Gründe für den Einsatz eines Testamentsvollstreckers können vielseitig sein: Verhinderung von Erbstreitigkeiten, Schutz des Nachlasses vor ungeeigneten Erben oder vor Zugriff von Gläubigern einzelner Erben, Koordination bei vielen Beteiligten, Fehlen von nahestehenden Erben, der Wunsch, eine Stiftung zu gründen oder eventuell auch eine gemeinnützige Organisation zu bedenken ...

Vielleicht ist auch Ihr Vermögen oder sind Ihre Familienverhältnisse sehr komplex oder Ihre Erben sind aus den unterschiedlichsten Gründen nicht in der Lage, sich um den Nachlass zu kümmern.

SPRECHEN SIE MICH AN, ICH HELFE IHNEN GERNE WEITER.



www.sabine-brossmann.de

Legen Sie die Vorsorge und
die Betreuung Ihres Nachlasses
in die Hände
einer unabhängigen Person,
der Sie vertrauen können.

Sabine Broßmann 

Sprechen Sie mich an
ich bin in Ihrer Nähe,
ich helfe Ihnen vertrauensvoll

Sabine Broßmann
Schubertstraße 3
D-91126 Schwabach

Tel.: 09122-7902462
info@sabine-brossmann.de